



子どもと **笑顔** すごせるように



● 乳幼児の生活講習会 ●

おきる  
ねる  
たべる  
あそぶ

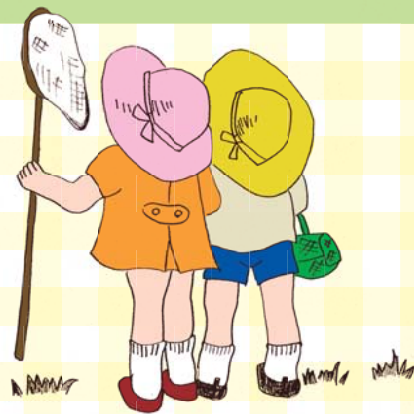
6月21日(火)  
10:00~12:00  
参加費：300円  
場 所：大阪友の家

友の会は子育て世代を応援する  
様々な催しを各地で開催しています。

「こそだての樹」  
から検索できます。



子どもがいきいきとして健康なことは、  
うれしく大切なことですね。  
小さな子どもとの生活は忙しくて大変！  
講習会で、子どもとの生活の  
ヒントをみつけてみませんか？



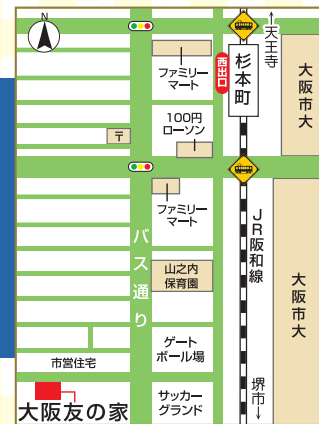
- プログラム
- ★ なぜ「早ね早起き」が大切なのでしょう  
～生活リズムについて～  
乳幼児のいる家庭の生活から
  - ★ 子どもを待たせない食事作りの工夫など
  - ★ フリートーク

託児あります！

託児代：300円

(手作りパン・傷害保険つき)

1歳以下の赤ちゃんは、  
お母さんと一緒に会場にお入りください。



大阪市住吉区山之内4-6-19  
JR阪和線杉本町駅  
西出口南へ徒歩10分

申し込みは、FAX、電話、Eメール、ホームページのお問い合わせからなど、何れの方法でも結構です。

TEL・06-6691-0559 FAX・06-6691-9524 大阪友の会 検索

Email : otomokai@pearl.ocn.ne.jp http://otomokai.s68.xrea.com/



キリトリ

《参加申込書》 いただいた個人情報は友の会の案内以外の目的には使いません

お名前

どちらかに○ お客様 ・ 会員

ご住所

電話

託児 申込	ふりがな お子様の名前	男・女	生年月日 (傷害保険の加入に必要です)			アレルギー 有・無
			20	年	月	

アレルギーなど特に注意を要することがあれば、お書きください。